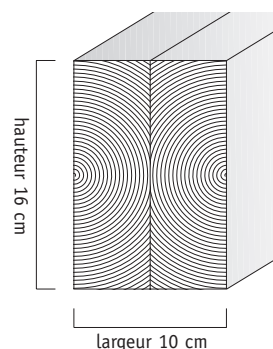


Bilam, Trilam

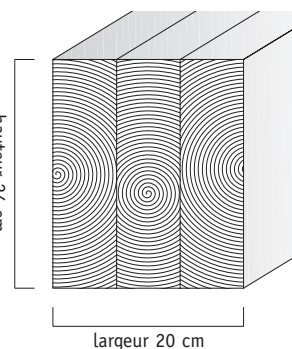
Binder Bilam, Trilam

Dimensions	
Fabrication	DIN 1052-1/A1, selon ÖNORM EN 386
Qualité, essence	qualité visible, épicéa nordique, rabotée de 4 côtés, angles chanfreinés
Humidité du bois	12% +/- 2%
Collage	mélamine, joints clairs, ne pas refoncant, DIN 68141, EN 302, EN 301 Typ 1, résistante aux influences atmosphériques - classe d'utilisation I et II
Classification du bois	MS 10 / C 24 M
Emballage	par paquet
Longueur	13,5 m - sur demande autre longueurs
Dimensions Bilam	10/16, 10/18, 12/16, 12/18, 12/20, 16/16, 16/20, 16/24 - sur demande autre dimensions
Dimensions Trilam	20/20, 20/24 - sur demande autre dimensions

l/h [cm]	Bilam sections disponibles en stock			
	16	18	20	24
10	12 pièces	12 pièces		
12	9 pièces	9 pièces	9 pièces	
16	6 pièces		6 pièces	4 pièces



l/h [cm]	Trilam sections disponibles en stock			
	16	18	20	24
20			6 pièces	4 pièces



BINDER HOLZ®



Franz Binder GesmbH
 Brettschichtholzwerk
 A-6200 Jenbach/Tirol, Tiwagstraße 3
 fon +43.5244.601-0 fax 601-31
 www.binderholz.com mail:jenbach@binderholz.com

